

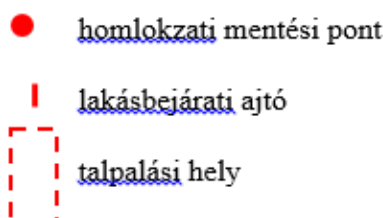
Tájékoztató
Tűzoltási felvonulási területtel összefüggő követelmények értelmezése
BM Országos Katasztrófavédelmi Főigazgatóság
2016.

Jelen tájékoztató az 54/2014. (XII. 5.) BM rendelettel kiadott Országos Tűzvédelmi Szabályzat 2015. március 5-étől 2020 január 21-ig hatályos rendelkezéseire vonatkozik.

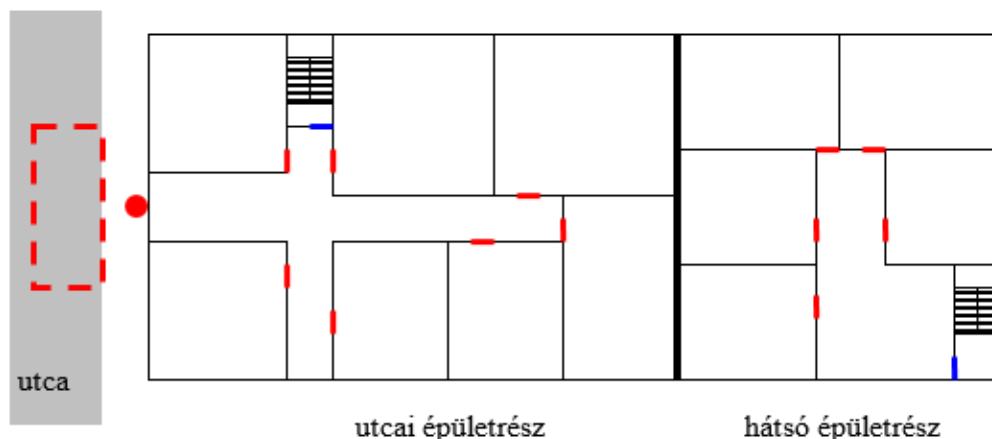
Az OTSZ a tűzoltási felvonulási területre vonatkozó követelmények helyett alternatív követelményeket ír elő arra az esetre, ha a követelmények részlegesen vagy egyáltalán nem teljesülnek.

I. ÉPÜLETRÉSZEK KÖZÖTTI ÁTJÁRÁS HIÁNYA

Abban az esetben, ha az épületszint egy része és az utcai homlokzathoz tartozó épületrész között nincs átjárás, akkor az alábbi alternatív követelményeket kell betartani.



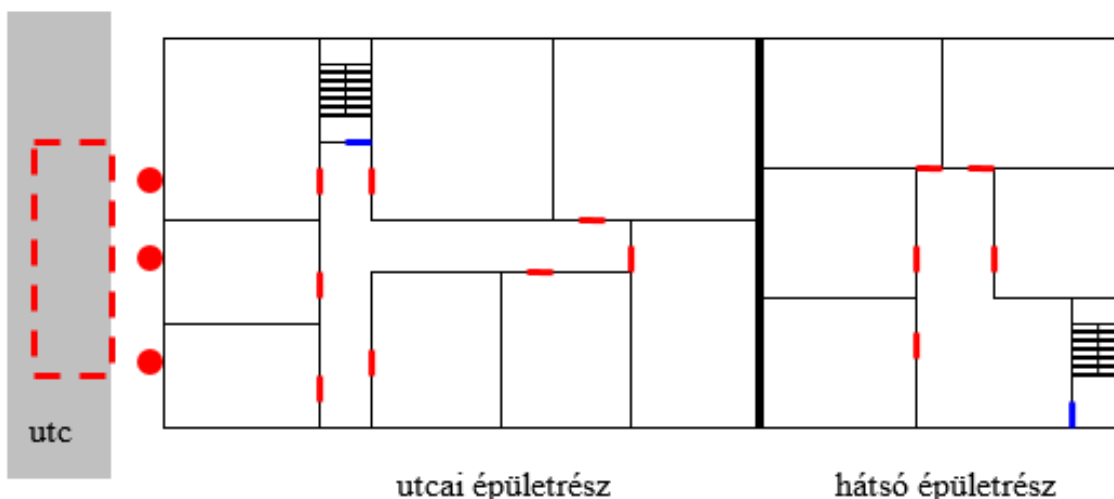
1. eset:



Az utcai és a hátsó épületrész között nincs átjárás, tehát a hátsó épületrészből a menekülő személyek nem tudják megközelíteni a homlokzati mentési pontot, és a homlokzat irányából beavatkozó tűzoltók sem tudnak bejutni az utcai épületrészből a hátsó épületrészbe. A követelmények közül a hátsó épületrész esetében nem teljesül az OTSZ 66. § (1) bekezdése (a beavatkozás és a mentés feltételeinek biztosítása ezzel az épületrésszel összefüggésben), azaz a hátsó épületrész esetében a felvonulási terület **nem biztosított**. A hátsó épületrész tekintetében a 69. § (4) vagy (5) bekezdését (magasépület esetén a 70. § (3) bekezdését) kell betartani.

A hátsó épületrészre ugyanez vonatkozik abban az esetben is, ha a hátsó épületrész különálló, azaz nincs valamennyi szinten fizikai kapcsolata az utcai épületrésszel (pl. csak a pinceszinten vagy a földszinten áll egymással összeköttetésben a két épületrész, a többi szinten nem, azaz a pinceszint/földszint felett mindkét épületrészt toronyszerűen létesítik).

2. eset:

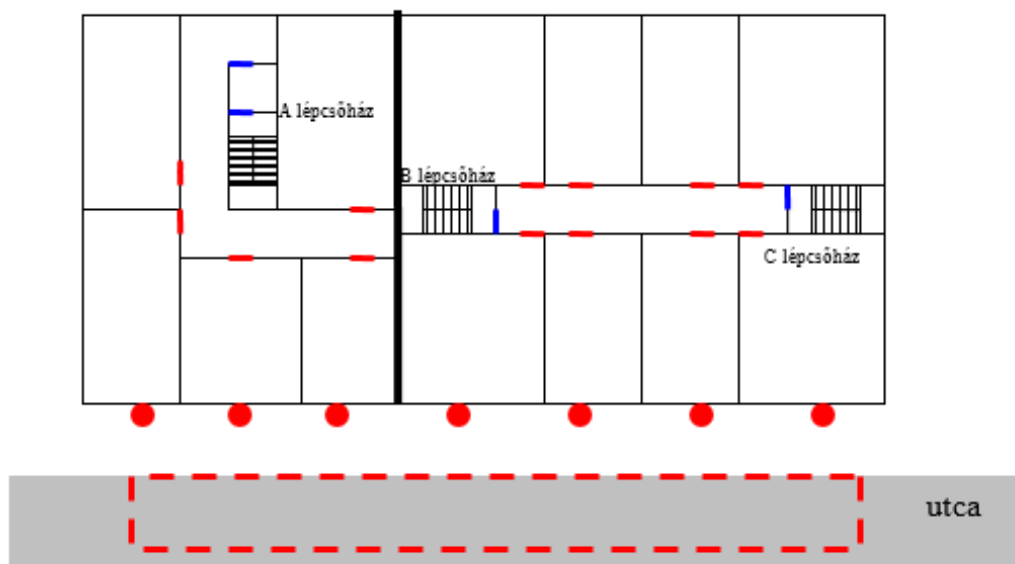


Az utcai és a hátsó épületrész között nincs átjárás, a hátsó épületrészre az 1. esetnél leírtakat kell alkalmazni. Az utcai épületrészben a homlokzathoz csatlakozó lakások rendelkeznek mentési ponttal, de ezeket a mentési pontokat a homlokzathoz nem csatlakozó lakásokban tartózkodók nem tudják megközelíteni, emiatt az utcai épületrész esetében nem teljesül az OTSZ 67. § (1) bekezdése, azaz az utcai épületrész esetében a felvonulási terület **követelményei maradéktalanul nem teljesülnek**. Az utcai épületrész tekintetében a 69. § (2) vagy (3) bekezdését (magasépület esetén a 70. § (2) bekezdését) kell betartani.

II. LÉPCSŐHÁZAK KÖZÖTTI ÁTJÁRÁS

A menekülési útvonalat képező lépcsőházak közötti átjárás követelménye megjelenik a felvonulási területre vonatkozó alternatív követelmények között.

1. eset: a felvonulási terület részlegesen biztosított



A lépcsőház: előteres túlnyomós füstmentes (vagy természetes szellőzésű füstmentes)
B lépcsőház: vagy füstmentes (ekkor C lépcsőház füstelvezetéssel rendelkező) vagy füstelvezetéssel rendelkező (ebben az esetben C lépcsőház füstmentes)

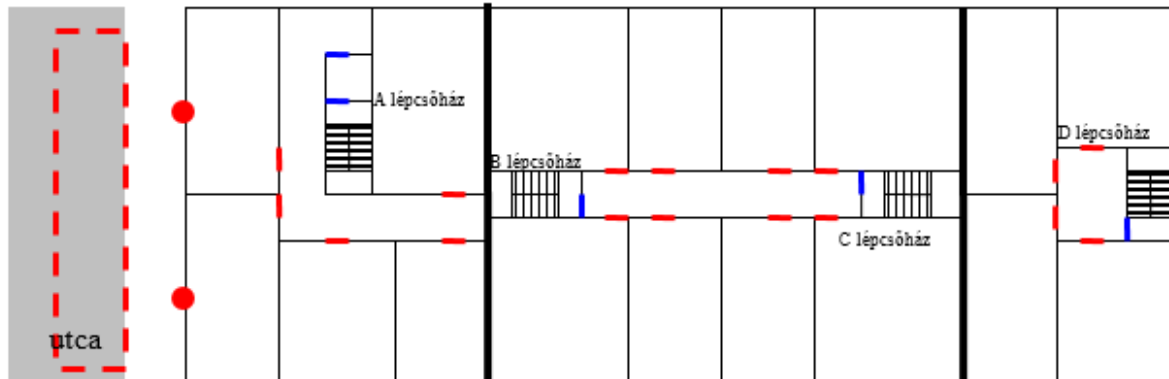
Az épületrész szintjét egy vagy több lépcsőház szolgálja ki. Egyetlen lépcsőház esetén vagy előteres túlnyomós vagy természetes szellőzésű füstmentes lépcsőház szükséges. Több

lépcsőház által kiszolgált épületrész esetén – ha ezek között az átjárás biztosított - legalább egy lépcsőház füstmentes legyen, a többi pedig – ha egyéb követelmény nem ír elő füstmentes kialakítást – füstelvezetéssel rendelkező. Az A és a B lépcsőház között az átjárást nem kell biztosítani, mert az A épületrész önmagában teljesíti az OTSZ 69. § (2) bekezdését, a B és C lépcsőházat befogadó épületrész önmagában teljesíti az OTSZ 69. § (3) bekezdését.

A lépcsőház: előteres túlnyomásos füstmentes (vagy természetes szellőzésű füstmentes)

B lépcsőház: vagy füstmentes (ekkor C lépcsőház füstelvezetéssel rendelkező) vagy füstelvezetéssel rendelkező (ebben az esetben C lépcsőház füstmentes)

2. eset: a felvonulási terület nem biztosított



Az épületrész szintjét egy vagy több lépcsőház szolgálhatja ki. Az ábra szerinti épületnél a középső és a hátsó épületrész esetében a felvonulási terület nem biztosított, tehát ennél a két épületrésznél az OTSZ tekintetében a 69. § (4) vagy (5) bekezdését (magasépület esetén a 70. § (3) bekezdését) kell érvényesíteni. A középső és a hátsó épületrész lépcsőházai között az átjárást nem kell biztosítani, tekintettel arra, hogy egyetlen lépcsőházzal tervezett épület létesítése esetén az átjárás követelménye nem értelmezhető és attól nem lesz kevésbé biztonságosabb, hogy az egyetlen lépcsőházat befogadó épületrész (az ábra szerinti esetben a hátsó épületrész) mellé további épületrészeket létesítenek.